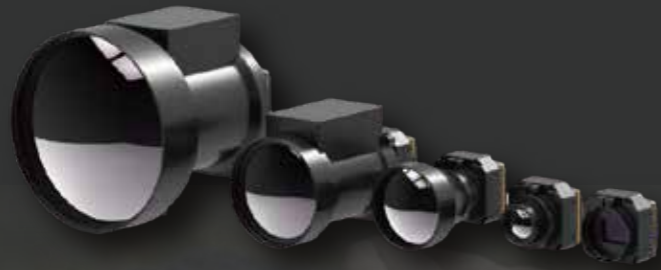


PLUG系列热成像非制冷机芯

即插即用，稳定可靠



高芯科技金属封装红外探测器 + 专业成像读出电路 + 特有图像处理算法 = PLUG系列热成像非制冷机芯。高可靠性探测器收集更多目标信息，专业的硬件平台和图像算法保证成像清晰，画质流畅，多种业界通用接口和全系光学镜头，全方位满足您的个性化观测需求。



“即插即用，便于集成”

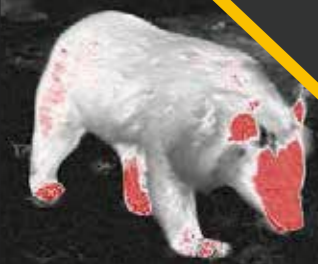
- DVP/LVDS多种模式图像输出接口；
- 标准光学接口，齐备全系镜头。

“图像细节丰富，血管/眉毛清晰可见”

- 灵敏度高，NETD < 30mK；
- 智能图像增强，自适应动态范围压缩。

“适应各种严苛环境”

- 可靠性好。



产品型号	PLUG617	PLUG417	PLUG1212	PLUG612
探测器性能指标				
分辨率	640×512	400×300	1280×1024	640×512
像元间距	17μm		12μm	
响应波段	8~14μm			
NETD	< 30mK			
图像处理				
帧频	9Hz/25Hz/30Hz/50Hz/60Hz		25Hz	9Hz/25Hz/30Hz/50Hz/60Hz
开机时间	<10秒		<25秒	<10秒
模拟视频	PAL/NTSC		/	PAL/NTSC
数字视频	RAW/YUV/BT656/LVDS		HDMI/RAW/YUV/BT1120	RAW/YUV/BT656/LVDS
扩展组件	USB/Camerlink			
调光	线性/直方图/混合三种模式			
电子变焦	1~8倍无极放大，放大倍率步长为1/8			
图像显示	黑热 / 白热 / 伪彩色			
图像方向	水平/垂直/对角线翻转			
图像算法	非均匀性校正 (NUC)，自适应动态范围压缩 (AGC)，智能图像增强 (IDE)			
电气特性				
标准对外接口	50pin_HRS接口			
通讯方式	RS232-TTL, 115200bps			
工作电压范围	4~6V	4.5~6V	5±0.5V	4~6V
典型功耗	<1.2W	<1.1W	<2.0W	<1.2W
物理特性				
尺寸(mm)	44.5×44.5×36.6		56×56×40.2	44.5×44.5×36.6
重量	<90g	≤77g	≤220g	≤85g
环境适应性				
工作温度	-40°C ~ +70°C			
存储温度	-45°C ~ +85°C			
湿度	5%~ 95%，无冷凝			
振动	随机振动5.35grms,3轴向			
冲击	半正弦波, 40g/11ms,3轴6向			
光学镜头				
可选配镜头	定焦无热化: 7.5mm/13mm/ 19mm/25mm/ 35mm/50mm/ 60mm/100mm 电动镜头: 75mm/100mm/150mm 连续变焦镜头: 30-150mm		定焦无热化: 19mm/25mm	定焦无热化: 13mm/19mm/24mm

